

SZENARIO ARBEITSWELT K

Zukunftsszenarien und ihre Einflussfaktoren

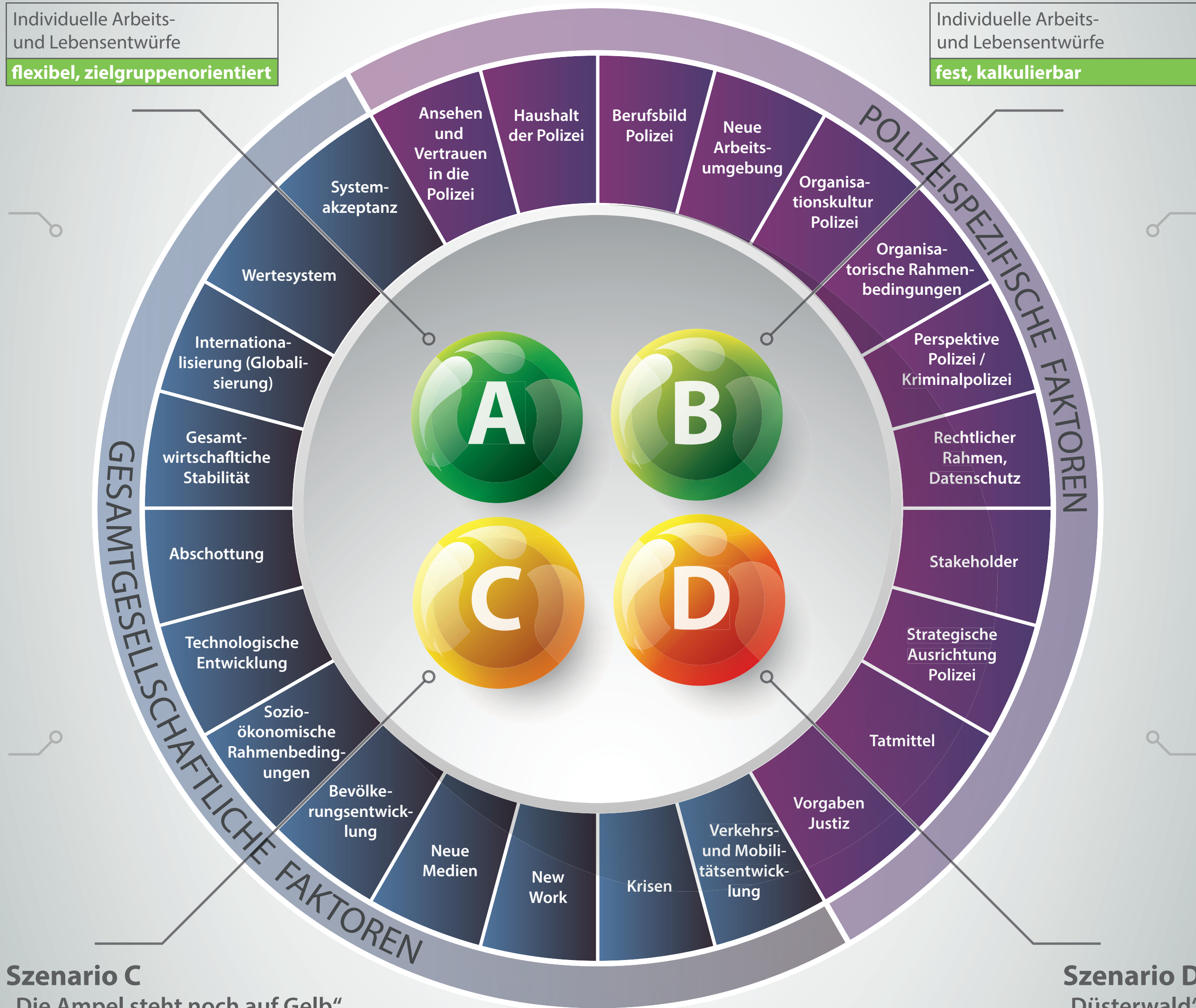
Mit der Szenario-Technik können Komplexität und Dynamik von Entwicklungsprozessen und ihre Wechselwirkungen erfasst werden. Daraus lässt sich ein Spektrum möglicher Szenarien beschreiben, vor denen sich zukünftige Strategien bewähren müssen.

Szenario A „Pragmatische Effizienz“

| |
|--|
| Gesellschaftliche Rahmenbedingungen |
| Erhöhung des Konsenses |
| Individuelle Arbeits- und Lebensentwürfe |
| flexibel, zielgruppenorientiert |

Szenario B „Rückschritt durch Stillstand“

| |
|--|
| Gesellschaftliche Rahmenbedingungen |
| Erhöhung des Konsenses |
| Individuelle Arbeits- und Lebensentwürfe |
| fest, kalkulierbar |



Szenario C „Die Ampel steht noch auf Gelb“

| |
|--|
| Gesellschaftliche Rahmenbedingungen |
| Erhöhung des Dissens |
| Individuelle Arbeits- und Lebensentwürfe |
| fest, kalkulierbar |

Je nach Wichtigkeit und Erfüllungsgrad sind die Einflussfaktoren entscheidend für die Wahrscheinlichkeit eines Szenarios.

Szenario D „Düsterwald“

| |
|--|
| Gesellschaftliche Rahmenbedingungen |
| Erhöhung des Dissens |
| Individuelle Arbeits- und Lebensentwürfe |
| flexibel, zielgruppenorientiert |